



PLANFUM : la boîte à outils pour agriculteurs et techniciens

Gérer c'est prévoir

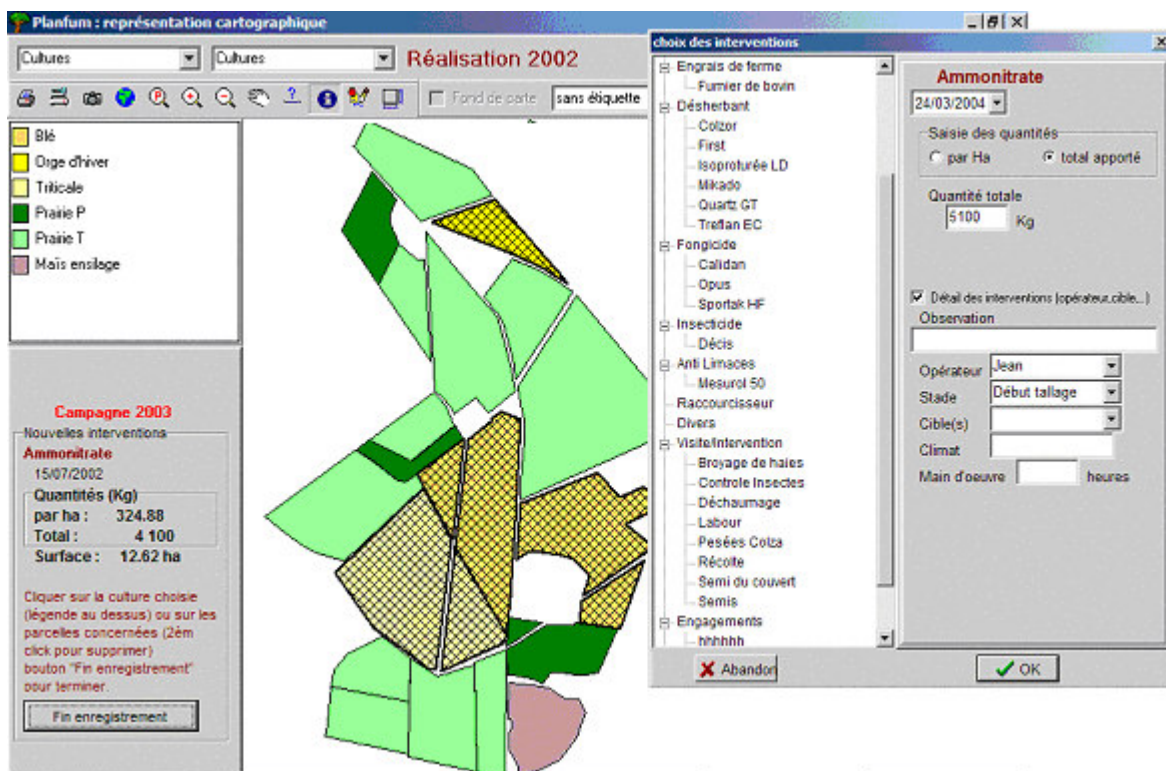
Planfum est avant tout un logiciel agronomique et technico-économique : En début de campagne il est nécessaire de réfléchir à l'assolement, au choix des engrais les plus économiques, de valoriser au mieux les engrais de ferme, et de compléter avec les engrais minéraux. Les conseils sont établis avec la méthode COMIFER pour P et K et avec la méthode du bilan pour l'azote. Ils tiennent compte de l'histoire de la parcelle, des résultats d'analyse....Chaux, magnésie, soufre sont également pris en compte.

Simplifier les enregistrements

Pour saisir une nouvelle intervention, il suffit de sélectionner le produit, d'indiquer la date, la dose ou la quantité totale utilisée, puis de cliquer sur les parcelles traitées. Il est possible aussi de cliquer sur la culture et toutes les parcelles concernées seront sélectionnées.

En quelques clics les apports sont enregistrés. Des contrôles de cohérences sont réalisés en permanence (le total des fumiers épandus correspond-t-il bien au fumier produit ? Le total du foin ou de l'ensilage réalisé par parcelle correspond-il au total des stocks évalués et aux besoins des animaux hivernés ?...).

Des avertissements sont donnés : vous avez le droit à l'erreur, le logiciel vous informe des incohérences et des erreurs de saisie.



Faciliter les démarches administratives

Planfum permet d'enregistrer tout ce qui est nécessaires pour satisfaire les contraintes administratives (Zones vulnérables, CTE, CAD...). Il est possible de produire facilement les documents (cahiers d'épandage, suivis CTE et CAD, feuille de traçabilité, fiches parcellaire...) Planfum permet aussi de vérifier que les engagements sont bien respectés. (azote total, surfaces engagées en PHAE...). Dès la fin de cette année, Planfum permettra de gérer les bandes enherbées et les mouvements des animaux afin de répondre aux futurs besoins administratifs.

Valoriser les enregistrements

Les charges engrais et phytosanitaires sont calculées automatiquement. Il suffit donc de saisir les autres charges (semences, irrigation..) ainsi que le prix de vente et les primes. Il est alors possible de consulter/imprimer les marges par cultures ou par parcelles, les fiches parcellaires, les cahiers de traitement le plan d'exploitation avec les programmes de traitement..

The screenshot shows the 'Fertilisation / phytos par parcelle' window for parcel N° 5. The crop is 'Colza' (Sablo limoneux) with a yield of 40 qx/Ha. The area is 15.65 Ha (out of 15.78). The interface includes a table of fertilization inputs, a nutrient balance table, and a summary of expenses.

Date	Produit	Quantité	unité
21/08/2002	Carbonate 55%	1200	Kg
15/11/2002	Super 45	200	Kg
22/01/2003	Chlorure 62	150	Kg
18/02/2003	Ammonitrate	200	Kg
25/03/2003	Sulfate ammo 21	110	Kg

	N	P	K	Mg	VN
Ammonitrate	67				-67
Sulfate ammo 21	23				-61
Chlorure 62			93		
Super 45		90			-63
Carbonate 55%					660
total apports	90	90	93		470
Conseils	120	120	70		
Solde fin		96	139	1424	2522

Expenses summary: 149 €/ha total: 2 339

Soifre: Apports 63 u/Ha Conseil : 60 u/Ha

Saisie simplifiée sur le plan :

Tous les enregistrements peuvent maintenant se faire à partir du plan d'exploitation. Il suffit de cliquer sur une parcelle, pour avoir accès à toutes les informations comme dans l'écran ci-contre.

Il est facile de se déplacer, en cliquant sur tous les textes couleur rose. Ainsi un click sur « Colza » permet d'accéder à la saisie des renseignements sur la culture, rendement, dates de semis... Un click sur les conseils et on a le détail des calculs

Vous pouvez aussi accéder à toutes les informations sur les années précédentes.

Qui utilise Planfum ?

Planfum est aujourd'hui utilisé par les techniciens de 40 organismes dans 30 départements.

Il est aussi installé chez plus de 1500 agriculteurs (céréaliers, éleveurs, arboriculteurs, mixtes...)

Tout est fourni

Planfum permet de gérer le plan de fumure, d'enregistrer les traitements phytosanitaires, les interventions et les engagements. Il permet le suivi administratif de l'exploitation.

Les outils pour dessiner le plan ou pour exporter les données sont fournies avec le logiciel. Pas de « module », donc pas de coût supplémentaire !

Ne pas être prisonnier de son logiciel

Planfum peut exporter toutes les données vers des tableurs ou d'autres logiciels. Le plan peut être récupéré ou exporté dans un format standard.

Des outils pour les techniciens

En plus des outils nécessaires à la gestion de parcelles (Saisie, dessin des plans d'exploitation ...) des outils sont fournis pour que les techniciens puissent réaliser les divers dossiers qui leurs sont demandés.

- L'analyse de groupe
- La réalisation et le suivi des plans d'épandage
- La réalisation et le suivi des CTE / CAD
- Les suivis de périmètres (Epandage, AEP...)
- Les diagnostics phytosanitaires

Un logiciel qui évolue

Dans la version 2006 de Planfum, vous avez entre autre : une gestion des bandes enherbées, des documents de contrôle pour la conditionnalité des aides au niveau parcellaire, une gestion des pâtures en liaison avec des logiciels de gestion de troupeau, une version Pocket PC du logiciel qui vous permettra de saisir vos interventions lorsque vous serez sur le terrain et une saisie simplifiée sur la version PC.

Pour en savoir Plus :

Une petite présentation de Planfum sur www.sua2i.org

Pour toute demande de renseignements : logiciel@haute-vienne.chambagri.fr