

Une information sur les Métiers ?

Un Conseil d'Orientation ?

Un stage découverte en entreprise ?

Contactez le service formation de la Chambre d'Agriculture de votre département :

NANTES

Laurence DEBORDE

02.40.16.37.93

e mail :
ldeborde@loire-atlantique.chambagri.fr

Rue de la Géraudière
44939 cedex 9

ANGERS

Virginie BOUREAU

02.41.96.75.27

e mail :
virginie.boureau@maine-et-loire.chambagri.fr

14, avenue Joxé
BP 80646
49006 cedex

LAVAL

Stéphane LOIZEAU

02.43.67.37.11

e mail :
sloizeau@mayenne.chambagri.fr

19, rue de l'ancien Evêché
53012 cedex

LE MANS

Christine BESSE

02.43.29.24.39

e mail :
cbesse@sarthe.chambagri.fr

34, rue Paul Ligneul
72013 cedex 2



Cofinancement du fond social européen

LA ROCHE SUR YON

Jacqueline LELIEVRE

02.51.36.83.10

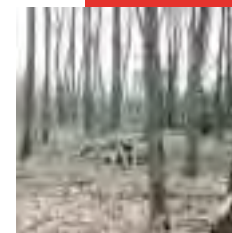
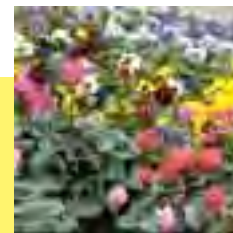
e mail :
jacqueline.lelievre@vendee.chambagri.fr

Boulevard Réaumur
85013 cedex

Conception : Chambre d'Agriculture de Vendée - Décembre 2005 - Crédits photos : Chambres d'Agriculture du Maine et Loire et de Loire-Atlantique



J'aime le contact
avec la nature



les métiers

les formations

Les métiers des cultures

- └ agriculteur
 - └ arboriculteur
 - └ horticulteur, floriculteur
 - └ maraîcher
 - └ pépiniériste
 - └ viticulteur

CAPA productions agricoles, CAPA productions horticoles (productions florales et légumières), CAPA vigne et vin
 BEPA conduite de productions agricoles (productions végétales), BEPA productions horticoles (productions florales et légumières, productions fruitières ou pépinières)
 BAC Technologique STAE option technologie des systèmes de production
 BP REA* cultures pérennes, viticulture-œnologie, BP productions horticoles
 CCTAR productions
 BAC Pro CGEA option productions végétales ou vigne et vin,
 BAC Pro productions horticoles (productions florales et légumières, productions fruitières ou pépinières)
 BTSA productions horticoles, BTSA viticulture-œnologie, BTSA technologies du végétal
 Diplôme d'ingénieur
 Licence Professionnelle

Les métiers du paysage et de l'aménagement de l'espace

- └ paysagiste (création de jardins)
 - └ élagueur
 - └ green-keeper (création et entretien)
 - └ paysagiste d'intérieur

CAPA travaux paysagers
 BEPA aménagement de l'espace (travaux paysagers, entretien de l'espace)
 BAC Technologique STAE option technologie des aménagements
 BP* travaux paysagers
 CCTAR* jardins et espaces verts
 BAC Pro travaux paysagers
 BTSA aménagements paysagers
 Diplôme d'ingénieur
 Certificats de spécialisation*
 Licence Professionnelle

Les métiers de la forêt

- └ bûcheron, sylviculteur, débardeur
 - └ entrepreneur ou exploitant forestier
 - └ agent technique forestier, technicien, conseiller forestier
 - └ technicien commercial bois et grume
 - └ ingénieur des travaux des eaux et forêts

CAPA, BEPA aménagement de l'espace (travaux forestiers)
 BPA* production forestière spécialité exploitation forestière, BPA* chef d'entreprise ou ouvrier hautement qualifié en travaux forestiers
 BTA aménagement de l'espace (gestion et conduite des chantiers forestiers)
 BP* travaux forestiers, CCTAR* option forêt
 BAC Pro travaux paysagers, BAC Pro CGEA productions végétales
 BTSA gestion forestière, BTSA technico-commercial (produits d'origine Forestière)
 Diplôme d'ingénieur
 Certificats de spécialisation*
 Licence professionnelle

* Diplômes ou titres de la formation continue