

Une information sur les Métiers ?

Un Conseil d'Orientation ?

Un stage découverte en entreprise ?



Contactez le service formation de la Chambre d'Agriculture de votre département :

NANTES

Laurence DEBORDE

02.40.16.37.93

e mail :
ldeborde@loire-atlantique.chambagri.fr

Rue de la Géraudière
44939 cedex 9

ANGERS

Virginie BOUREAU

02.41.96.75.27

e mail :
virginie.boureau@maine-et-loire.chambagri.fr

14, avenue Joxé
BP 80646
49006 cedex 80646

LAVAL

Stéphane LOIZEAU

02.43.67.37.11

e mail :
sloizeau@mayenne.chambagri.fr

19, rue de l'ancien Evêché
53012 cedex

LE MANS

Christine BESSE

02.43.29.24.39

e mail :
cbesse@sarthe.chambagri.fr

34, rue Paul Ligneul
72013 cedex 2



LA ROCHE SUR YON

Jacqueline LELIEVRE

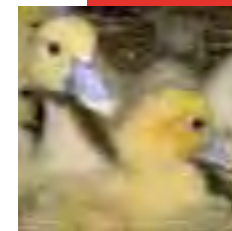
02.51.36.83.10

e mail :
jacqueline.lelievre@vendee.chambagri.fr

Boulevard Réaumur
85013 cedex

Conception : Chambre d'Agriculture de Vendée - Décembre 2005 - Crédits photos : Chambre d'Agriculture de Loire - Atlantique

Je travaille en agriculture



les métiers

les formations

Salarié d'exploitation agricole (polyvalent)

CAPA productions agricoles et utilisation des matériels, productions horticoles, vigne et vin

BEPA conduite de productions agricoles,

BEPA productions horticoles

BPA* chef d'exploitation de polyculture élevage, agri-élevage

CCTAR* agriculture élevage.

Salarié responsable d'un atelier de production

vacher

porcher

responsable d'un atelier hors sol

chef de culture

BPA* chef d'exploitation ou ouvrier hautement qualifié en élevages

spécialisés, en grandes cultures, en horticulture

BP REA*, BP productions horticoles

CCTAR* Agriculture élevage

BAC Techno STAE avec option Systèmes de Production

BAC Pro CGEA avec options, Bac Pro productions horticoles

BTSA ACSE

BTSA productions animales

BTSA technologies végétales

BTSA viticulture-œnologie

BTSA productions horticoles

Ingénieur agricole, des techniques agricoles, agronome

Licence professionnelle

Responsable d'exploitation agricole

éleveur (bovins, ovins, porcins), éleveur en hors sol (volailles, porcs),
éleveur d'un élevage spécialisé (gibiers, escargots,...)

producteur de grandes cultures, de cultures spécialisées (viticulteur,
maraîcher, arboriculteur, horticulteur)

producteur de cultures et éleveur

producteur et/ou éleveur avec un atelier de diversification
(agrobiologie, élevage spécialisé, tourisme, accueil à la ferme...)