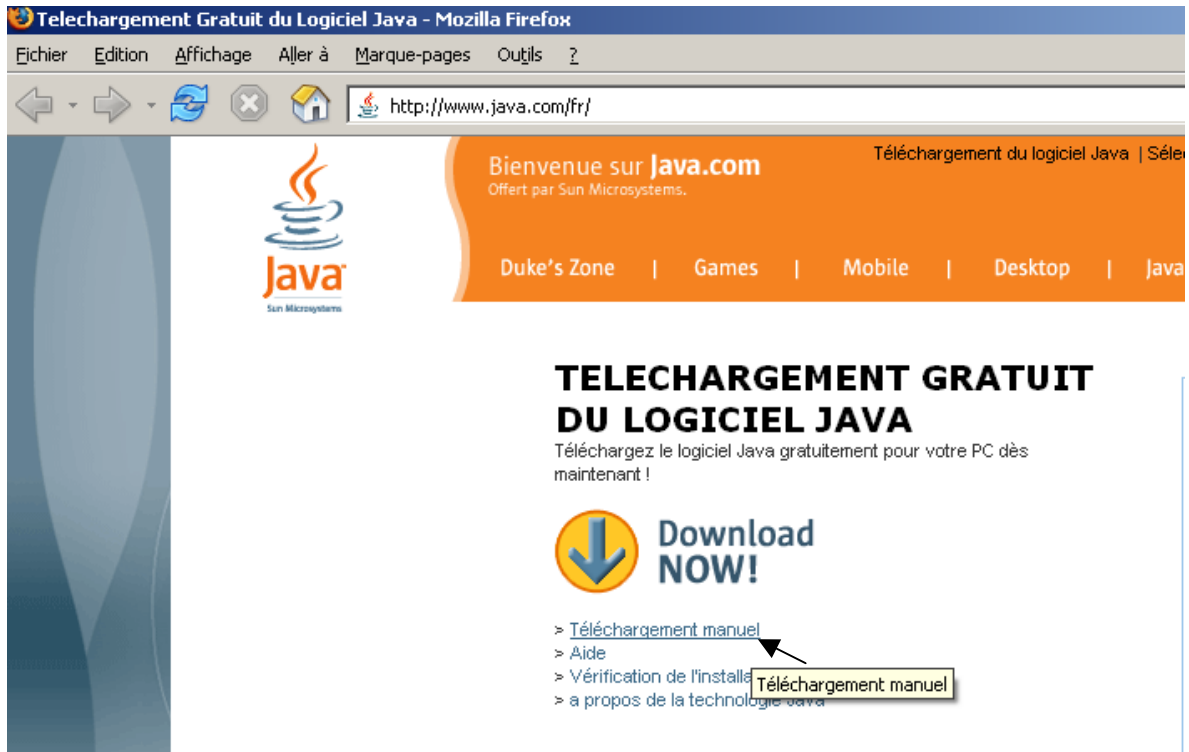


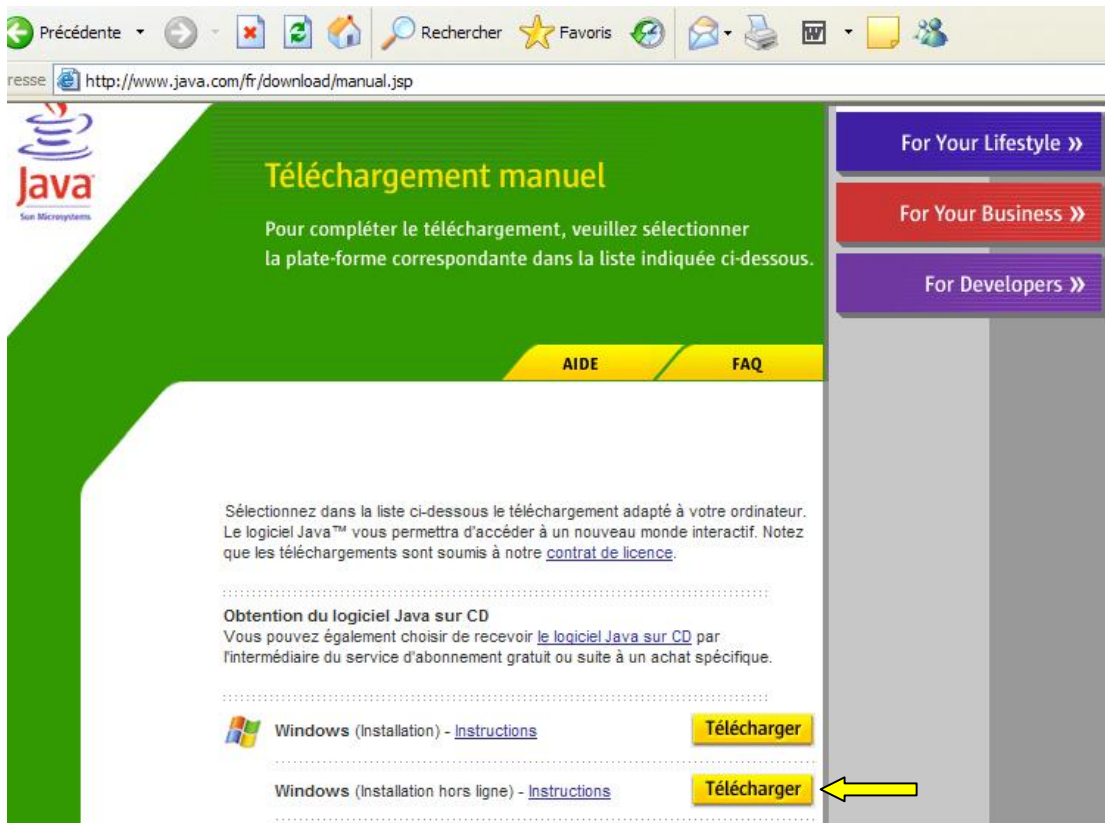
# PROCEDURE D'INSTALLATION DU PLUG-IN JAVA

Allez sur internet et tapez l'adresse <http://www.java.com/fr>

Dans la fenêtre qui s'affiche du site java, cliquez sur « Téléchargement manuel » :

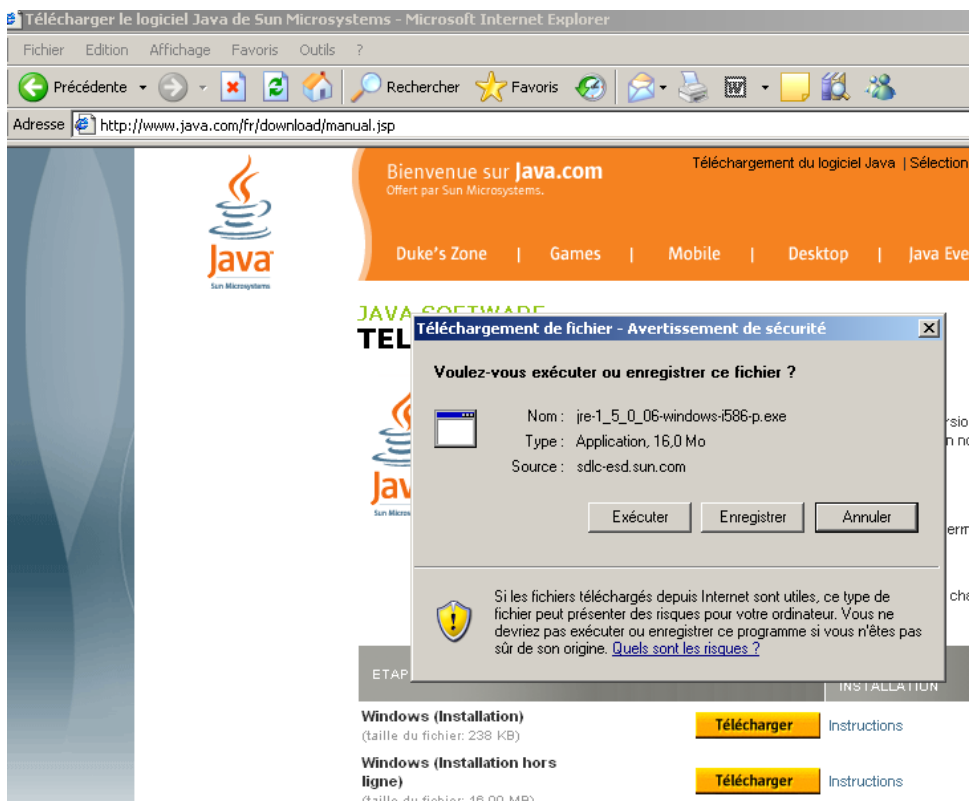


La fenêtre suivante s'affiche :

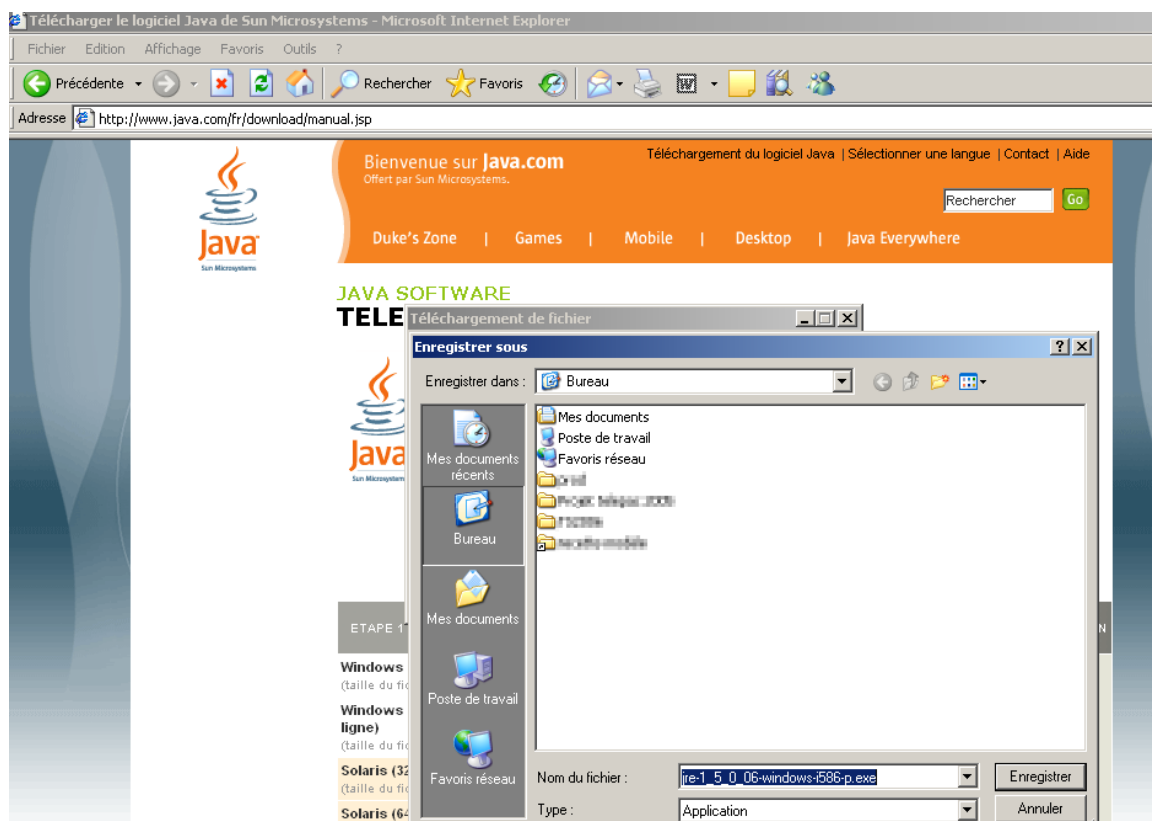


Cliquez maintenant sur le bouton « Télécharger » en face de la ligne « Windows (installation hors ligne) ».

Une boîte de dialogue vous demande alors de choisir si vous voulez exécuter ou enregistrer le fichier, choisissez « Enregistrer ».



L'application vous demande ensuite de choisir l'endroit où vous désirez enregistrer le fichier d'installation, choisissez un endroit dont vous vous souviendrez comme par exemple BUREAU ou MES DOCUMENTS (dans l'exemple ci-dessous nous avons choisi le BUREAU) :

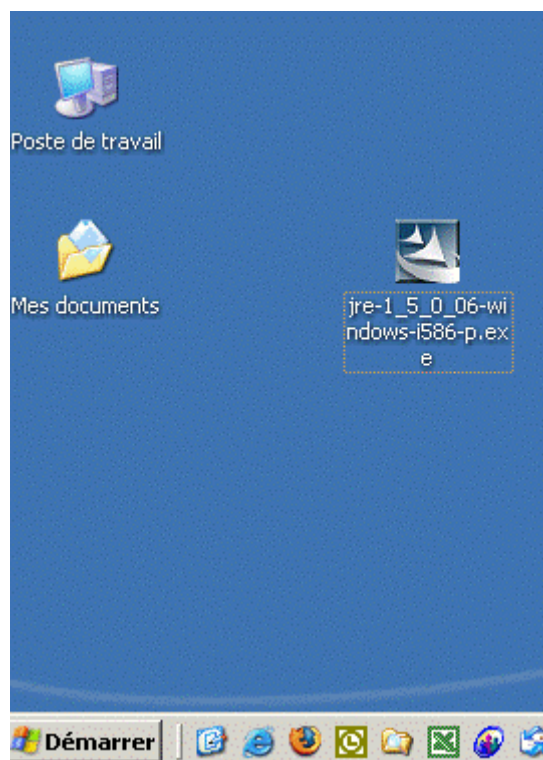


L'enregistrement du fichier d'installation commence :

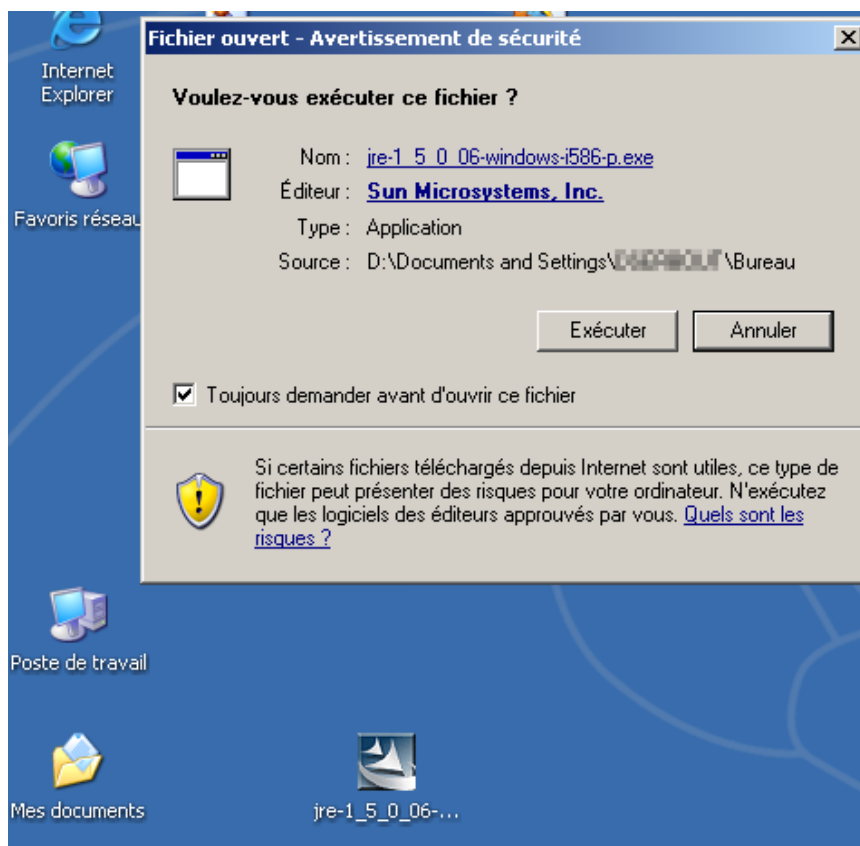


Une fois l'enregistrement terminé vous pourrez vous rendre à l'endroit que vous aurez choisi pour enregistrer le fichier (dans notre exemple le bureau). Vous y trouverez un fichier comme le montre l'image ci-contre :

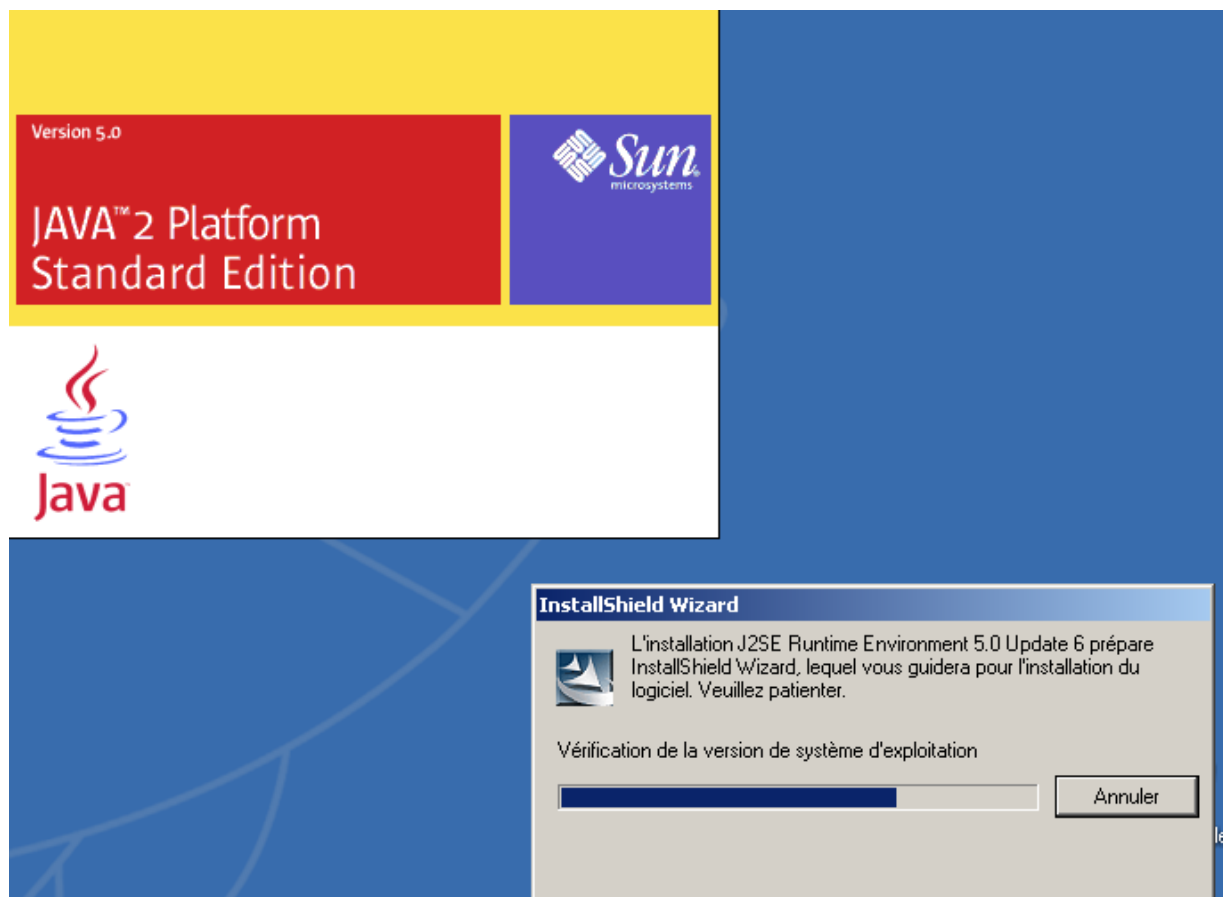
Cliquer deux fois avec le bouton gauche de la souris sur le fichier jre-1\_5\_0\_06-windows-i586-p.exe



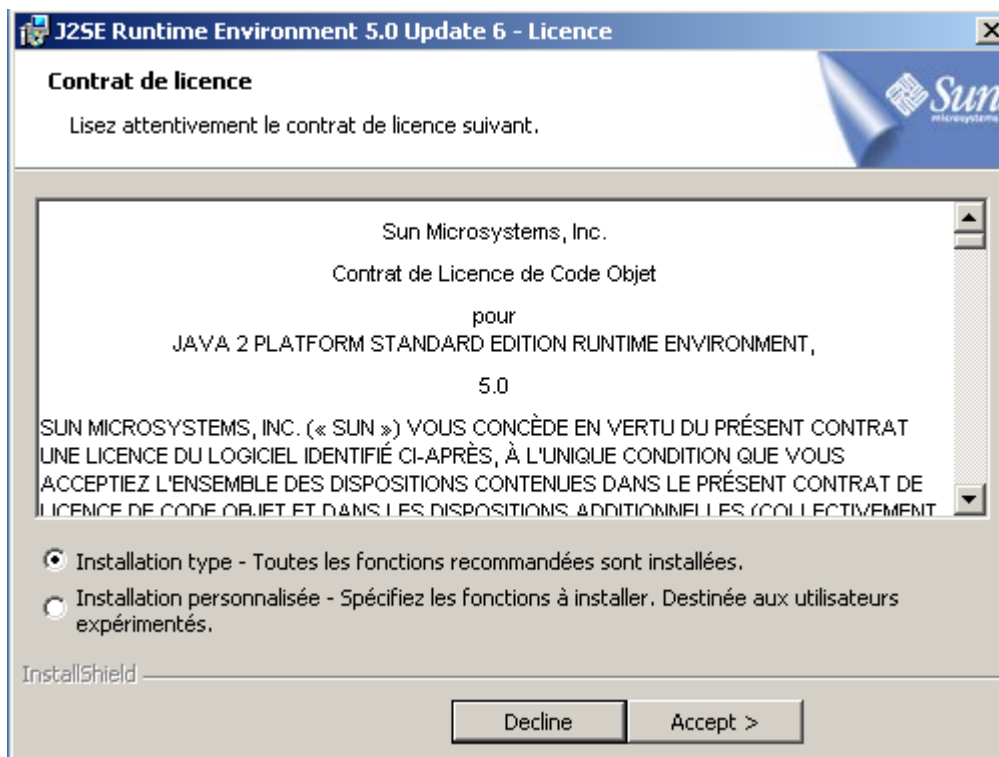
Une fenêtre vous demande alors d'exécuter le programme d'installation, cliquez sur « Exécuter » pour poursuivre l'installation :



La fenêtre suivante s'affiche rapidement :

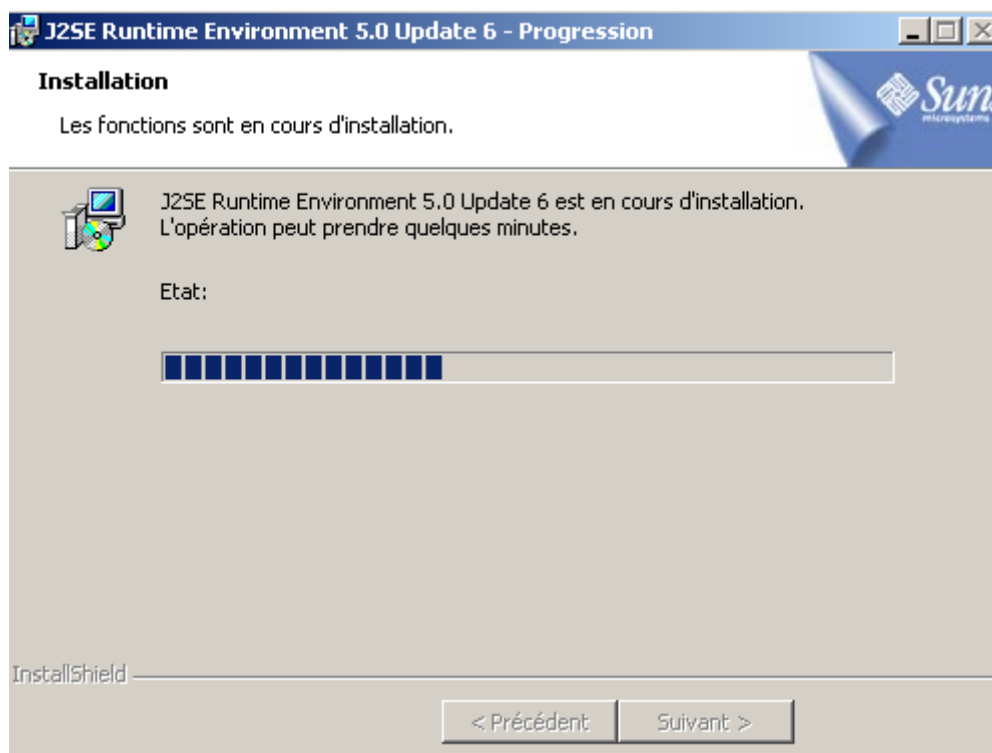


Il vous est ensuite demandé d'**accepter le contrat de licence** (ce qui ne vous engage en rien mais qu'il faut accepter pour poursuivre l'installation de java) :



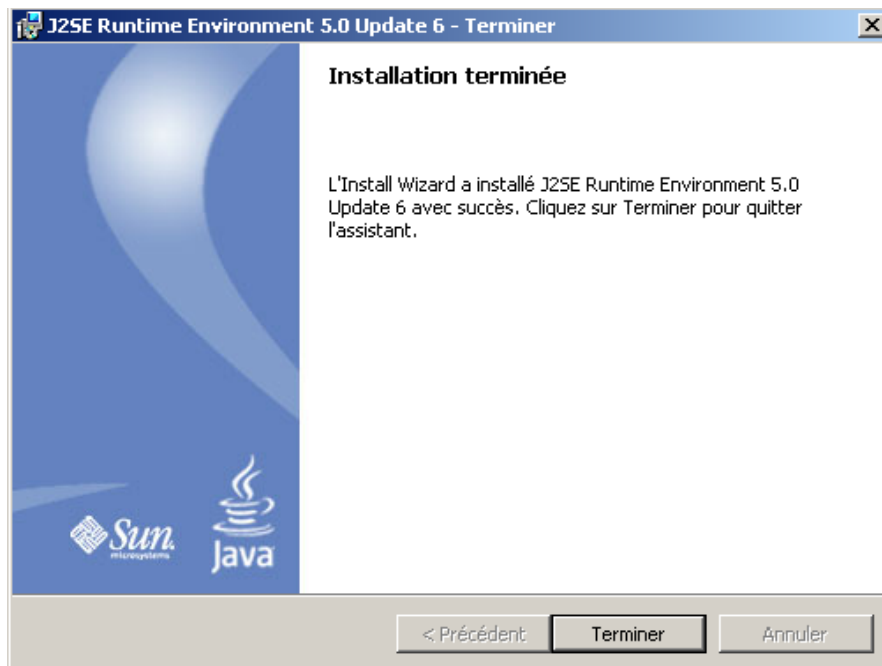
Choisissez l'option « Installation type », et cliquez sur « Accept > ».

La fenêtre ci-dessous s'affiche et vous indique l'avancement de l'installation :



L'installation dure moins de dix minutes si vous utilisez une connexion haut débit, entre une demi-heure et trois quarts d'heure dans le cas contraire (connexion modem).

Finalement, la fenêtre ci-dessous s'affiche pour vous indiquer que l'installation est terminée. Cliquez sur le bouton « Terminer » :



Il ne vous reste plus qu'à redémarrer votre ordinateur (cliquer sur Démarrer, **arrêter et redémarrer**).

Vous pouvez ensuite relancer l'application et utiliser pleinement le RPG.